

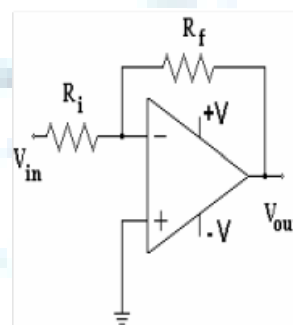


NOME: _____ Nº: _____ TURMA 12ºB

CLASSIFICAÇÃO: _____ PROFESSOR: _____

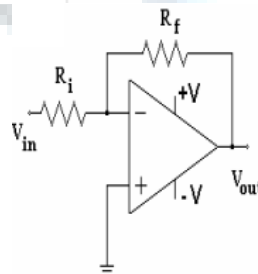
- 1 – Considere um amplificador inversor com $R_i = 3 \text{ k}\Omega$ e $R_f = 12 \text{ k}\Omega$, calcule:

- a) Qual é o ganho de tensão do amplificador?
- b) Qual é a impedância de entrada do amplificador?
- c) Qual é a impedância de saída?
- d) Qual a tensão de saída (V_{out}) quando a tensão de entrada (V_{in}) é de 50 mV?



- 2 - Considere um amplificador inversor com ganho de tensão de 100 e uma impedância de entrada Z_{in} de 10 k Ω , calcule:

- a) Qual o valor necessário de R_i ?
- b) Qual o valor necessário de R_f ?



Bom Trabalho.